

# Motori ad ingranaggi

Gruppo 1

Gruppo 2

Gruppo 3

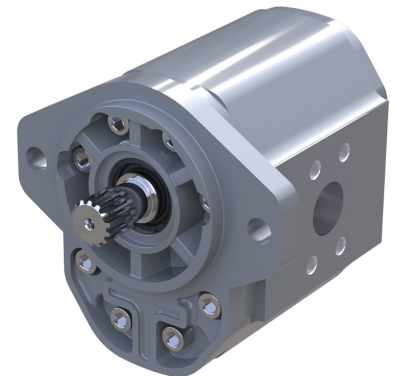


## Informazioni Generale

I nostri motori ad ingranaggi in alluminio sono la scelta ideale per un'ampia gamma di applicazioni, dai veicoli fuoristrada di piccole e medie dimensioni. Disponibili in tre diversi GRUPPI, i nostri motori in alluminio presentano alloggiamenti in alluminio estruso ad alta resistenza, un coperchio posteriore in alluminio e una flangia anteriore per la massima resistenza e un peso ridotto.

### Caratteristiche Principali Gruppo 1

- Un'alta efficienza e una costruzione in alluminio leggero
- Supporti portanti bilanciati in pressione per massime prestazioni in tutto il campo operativo
- Le boccole rivestite in Teflon® prolungano la vita in condizioni estreme di temperatura, pressione e velocità
- Gli ingranaggi monopezzo minimizzano la flessione sotto pressione
- Una coppia di spunto eccellente



### Motori GRUPPO 1 - GRUPPO 2 - GRUPPO 3

È disponibile un'ampia varietà di configurazioni con opzioni di flangia europea o SAE per soddisfare i requisiti della macchina ampiamente variabili. I nostri motoriduttori sono progettati per ottenere un significativo miglioramento dell'efficienza complessiva. Usali per alimentare le tue funzioni di lavoro e vedere il tuo consumo di energia raggiungere un nuovo minimo.

I nostri motoriduttori in alluminio a cilindrata fissa mettono in funzione la tua macchina, fornendo la massima resistenza al minimo

### Caratteristiche Tecniche GRUPPO 1

Frame size		2,6	3,2	3,8	4,3	6,0	7,8	010	012	
Displacement	cm <sup>3</sup> /rev [in <sup>3</sup> /rev]	2.62	3.14	3.66	4.19	5.89	7.59	9.94	12	
		[0.158]	[0.195]	[0.231]	[0.262]	[0.366]	[0.463]	[0.607]	[0.732]	
SKM1NN-SKU1NN-SNU1NN										
Peak pressure	bar [psi]	270	270	270	270	250	220	180	150	
		[3915]	[3915]	[3915]	[3915]	[3625]	[3190]	[2610]	[2175]	
Rated pressure		250	250	250	250	230	200	160	130	
		[3625]	[3625]	[3625]	[3625]	[3335]	[2900]	[2320]	[1895]	
Minimum speed	min <sup>-1</sup> (rpm)	1000	1000	1000	800	800	800	800	800	
Maximum speed		4000	4000	3000	3000	2000	2000	2000	2000	

## Caratteristiche Gruppo 2

Frame size		6,0	8,0	011	014	017	019	022	025	
<b>Displacement</b>	cm <sup>3</sup> /rev [in <sup>3</sup> /rev]	6.0 [0.36]	8.4 [0.513]	10.8 [0.659]	14.4 [0.879]	16.8 [1.025]	19.2 [1.171]	22.8 [1.391]	25.2 [1.538]	
<b>SNM2NN-SNU2NN-SKU2NN</b>										
<b>Peak pressure</b>	bar [psi]	280 [4060]	280 [4060]	280 [4060]	280 [4060]	260 [3770]	230 [3335]	200 [2900]	180 [2610]	
<b>Rated pressure</b>		250 [3625]	250 [3625]	250 [3625]	250 [3625]	230 [3335]	210 [3045]	180 [2610]	160 [2320]	
<b>Minimum speed</b>	min <sup>-1</sup> (rpm)	700	700	700	700	500	500	500	500	
<b>Maximum speed</b>		4000	4000	4000	4000	4000	3500	3500	3500	

## Caratteristiche Gruppo 3

Frame size		022	026	033	038	044	048	055	063	075	090
<b>Displacement</b>	cm <sup>3</sup> /rev [in <sup>3</sup> /rev]	22.1 [1.35]	26.2 [1.60]	33.1 [2.02]	37.9 [2.32]	44.1 [2.69]	48.3 [2.93]	55.2 [3.36]	63.4 [3.87]	74.4 [4.54]	88.2 [5.38]
<b>SNU3NN-SMN3NN</b>											
<b>Peak pressure</b>	bar [psi]	270 [3915]	270 [3915]	270 [3915]	270 [3915]	270 [3915]	250 [3625]	230 [3336]	210 [3045]	190 [2755]	170 [2465]
<b>Rated pressure</b>		250 [3625]	250 [3625]	250 [3625]	250 [3625]	250 [3635]	230 [3336]	210 [3045]	190 [2755]	250 [2465]	150 [2175]
<b>Minimum speed</b>	min <sup>-1</sup> (rpm)	800	800	800	800	800	800	800	800	800	800
<b>Maximum speed</b>		2500	2500	2500	2500	2300	2300	2300	2300	2100	2100

### Servizi della SAMER

- Progettazione sistemi con pompe e motori in alluminio
- Vendita pompe e motori ad ingranaggi in impianti in circuito aperto
- Installazione e collaudo pompe e motori in circuito aperto
- Dimensionamenti oleodinamici in nuovi impianti e revamping impianti esistenti

**SAMER S.r.l.** C.da Molino 58/C - Campofilone FM - 63828

Tel: +39 0734 340364 - 06 30818297 - Cell.+39 348 6937145

info@samer.company - www.samer.company